

# MASTER Value LEDtube Universal T8



## MAS LEDtube VLE UN 1200mm UO 15.5W830 T8

Den nye Philips MASTER LEDtube Universal T8 gør det nemt og enkelt at gennemføre dit belysningsprojekt. Et unikt design gør det muligt at montere Philips MASTER LEDtube Universal T8 direkte i armaturer, der enten er baseret på elektromagnetiske forkoblinger eller elektroniske HF-forkoblinger eller tilslutning til lysnettet. Den er meget nem at betjene, og du behøver ikke længere at have to typer rør på lager!. Philips MASTER LEDtube Universal T8 er helt sikkert, pålideligt og nemt at installere og er det ideelle alternativ til almindelige lysstofrør, fordi den har en længere levetid og er forbundet med store energibesparelser og lavere vedligeholdelsesomkostninger.

### Produkt data

Generelle oplysninger	
Fod	G13 [Medium Bi-Pin Fluorescent]
Normeret levetid	60.000 t
Skiftecyklus	50.000
Lighting Technology	LED
Lysstrømsmålingsreference	Sphere
CE-mærke	Ja
EU RoHS-godkendt	Ja
Lysteknisk	
Farvekode	830 [CCT of 3000K]
Spredningsvinkel (nom.)	190 °
Lysstrøm	2.300 lm
Farvebetegnelse	Hvid (WH)
Korreleret farvetemperatur (nom.)	3000 K
Lyseffekt (nominel) (nom.)	148 lm/W

Farveensartethed	<6
Farvegengivelsesindeks (CRI)	80
LLMF ved den nominelle levetids udløb (nom.)	70 %
Flimmerværdi (PstLM)	1
Værdi for stroboskopisk effekt (SVM)	0,4
Photobiological safety according to EN 62471	RG0
Drift og el	
Linjefrekvens	50 to 60 Hz
Indgangsfrekvens	50 til 60 Hz
Strømforbrug	15,5 W
Lyskildens strømstyrke (nom.)	75 mA
Opstarttid (nom.)	0,5 s
Opvarmningstid til 60 % lyseffekt	0.5 s
Effektfaktor (brøk)	0.9
Spænding (nom.)	220-240 V

# MASTER Value LEDtube Universal T8

LED alternative to fluorescent lamp power	36 W
Startstrøm ved lysnettet	8.6
Maks. lampenr. på MCB B type 10 A - Netspænding	89
Maks. lampenr. på MCB B type 10 A – EM-forkobling uden komp.kappe.	105
Maks. lampenr. på MCB B type 10 A – EM-forkobling med komp.kappe.	19
Maks. lampenr. på MCB B type 16 A - Netspænding	143
Maks. lampenr. på MCB B type 16 A – EM-forkobling uden komp.kappe.	168
Maks. lampenr. på MCB B type 16 A – EM-forkobling med komp.kappe.	30

## Temperatur

Omgivende temperaturområde	-20 til +45 °C
T-kappe, maks. (nom.)	50 °C

## Lysstyringssystemer og dæmpning

Dæmpbar	Nej
---------	-----

## Mekanik og armaturhus

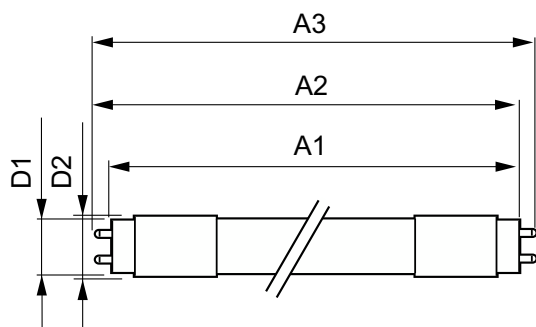
Pære finish	Matteret
Lyskildemateriale	Glas
Produktlængde	1.200 mm
Lyskildeform	T8

Godkendelse og anvendelsesområde	
Energieffektivitetsklasse	D
Energibesparende produkt	Ja
Godkendelsesmærkninger	RoHS-overensstemmelse TUV CE-mærkning KEMA Keur-certifikat
Energiforbrug kWh/1000 t.	16 kWh
EPREL-registreringsnummer	1195913

## Produktdata

Ordreproduktnavn	MAS LEDtube VLE UN 1200mm UO 15.5W830 T8
Det fulde produktnavn	MAS LEDtube VLE UN 1200mm UO 15.5W830 T8
Full EOC	871951431668300
Beskrivelse af lokal kode	2057816106
Ordrekode	929002997002
Materialenr. (12NC)	929002997002
Lokal ordrekode	2057816106
SAP-tæller – antal pr. pakke	1
EAN/UPC - Produkt/Æske	8719514316683
Tæller – antal pakker pr. kasse (udvendig emballage)	10
EAN/UPC – kasse	8719514316690

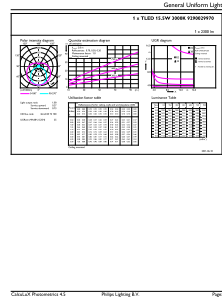
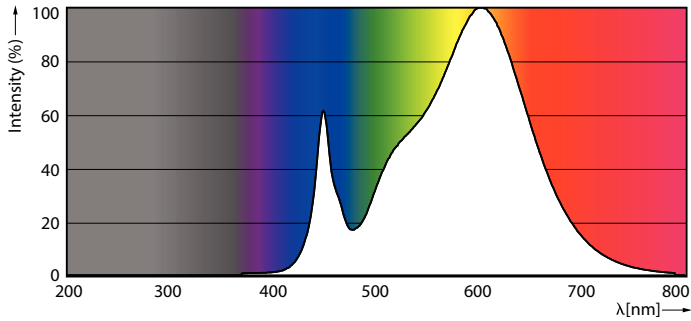
## Målskitse



Product	D1	D2	A1	A2	A3
MAS LEDtube VLE UN 1200mm UO 15.5W830 T8	26 mm	28 mm	1.199 mm	1.205 mm	1.213 mm

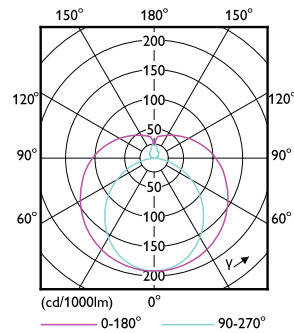
# MASTER Value LEDtube Universal T8

## Fotometriske data



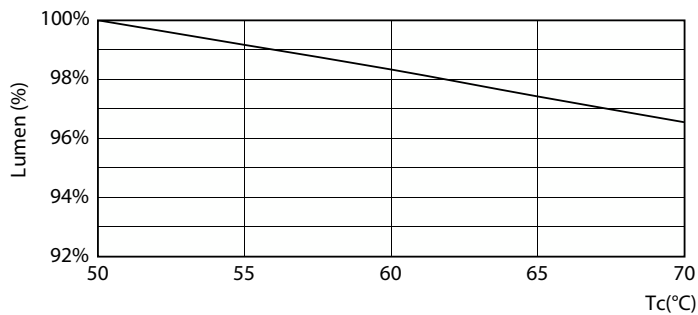
Spectral Power Distribution Colour - MAS LEDtube VLE UN 1200mm UO 15.5W830 T8

General uniform lighting - MAS LEDtube VLE UN 1200mm UO 15.5W830 T8

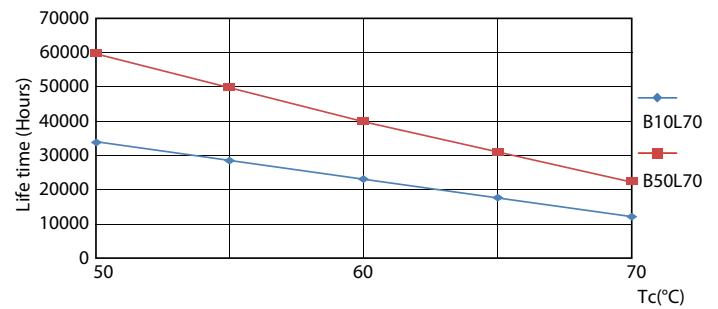


Light Distribution Diagram - MAS LEDtube VLE UN 1200mm UO 15.5W830 T8

## Levetid



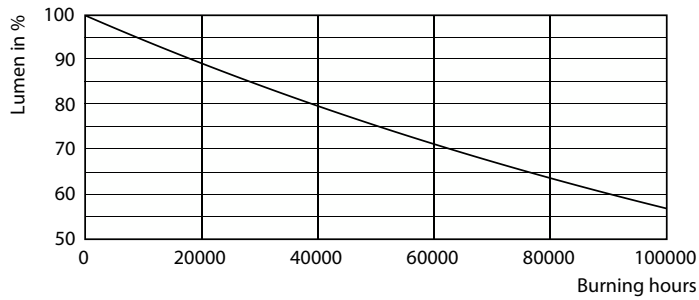
Lumen Maintenance Diagram - MAS LEDtube VLE UN 1200mm UO 15.5W830 T8



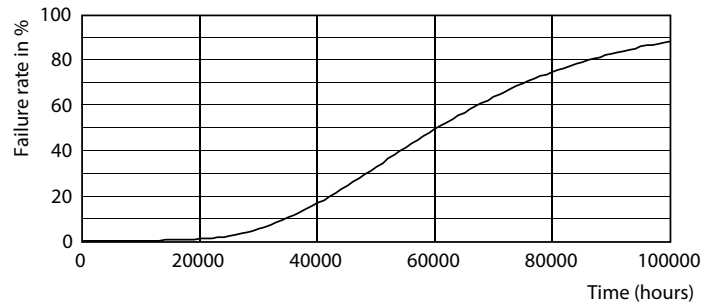
Life Expectancy Diagram - MAS LEDtube VLE UN 1200mm UO 15.5W830 T8

# MASTER Value LEDtube Universal T8

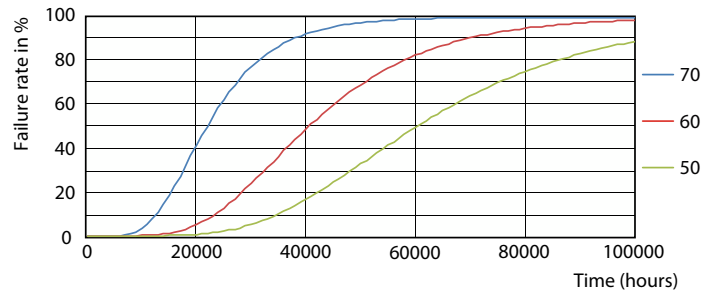
## Levetid



Lumen Maintenance Diagram - MAS LEDtube VLE UN 1200mm UO 15.5W830 T8



Life Expectancy Diagram - MAS LEDtube VLE UN 1200mm UO 15.5W830 T8



Life Expectancy Diagram - MAS LEDtube VLE UN 1200mm UO 15.5W830 T8

